

5 October 2020

Prepared: Martin Bysell

RAKETUPPSSKJUTNINGAR FRÅN ESRANGE, KIRUNA FÖRBEREDANDE MEDDELANDE NR 205

Från Esrange planeras uppskjutning av tre raketer. En är en enstegsraket och två är tvåstegsraketer. Beräknat nedslagsområde är utvidgad Zon A för enstegsraketen och Zon B för tvåstegsraketerna.

Inom Zon A är det förbjudet att vistas under uppskjutning. Se kartbild nedan.

Uppskjutningsperiod:

23 oktober – 29 november kl. 04:00 – 16:00

Information:

Vid försök till uppskjutning kommer Trafikredaktionen i radio P4 att lämna slutliga meddelanden kl. **06:28, 12:28, 16:58 och 21:30**. På kvällar och helger kan meddelandet sändas upp till en halvtimme efter den angivna tiden.

Mer information finns på

www.sscspace.com/safety och kan även fås på telefon 0980-72 000.

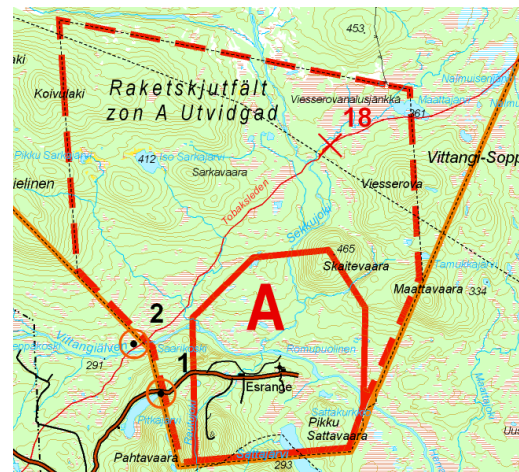
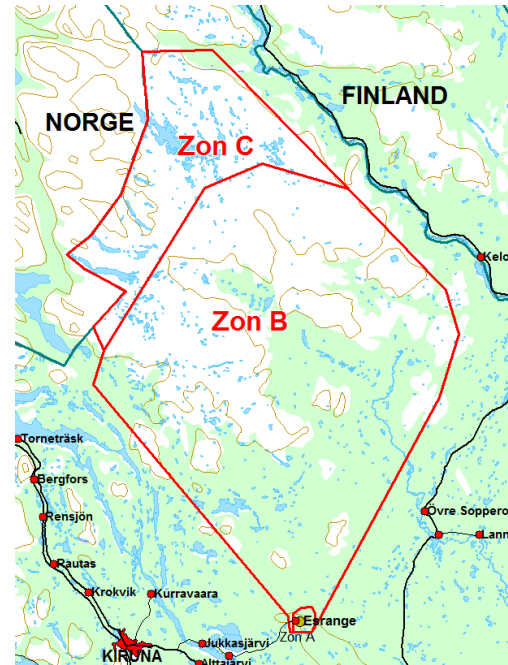
Inom skjutfältet finns skyddsvärn och varningsskyltar med kartor och andra upplysningar. Fynd av raketdelar i terrängen kan inrapporteras till Esrange med angivande av fyndplats. Viss ersättning utgår till den person som först rapporterat fyndet.

Ljud- och ljusvarningar är aktiva inom Zon A då fara råder.

Ljudsignaler i zon A:

- — — Fara
- Fara över

Raketdelar kan innehålla sprängämnen eller farliga ämnen och skall, om de påträffas, lämnas orörda!



ROCKET LAUNCHINGS FROM ESRANGE, KIRUNA PRELIMINARY ANNOUNCEMENT NO:205

Esrange are planning the launches of three rockets. One single stage rocket and two two-stage rockets. Calculated impact is in the extended Zone A for the single stage and Zone B for the other two.

It is forbidden to be inside the Zone A during a rocket launch. A map showing the Zone A can be seen below.

Launching period:

23 October - 29 November 04:00 – 16:00

Information:

At launch attempt Traffic Information at radio P4 will send final messages at **06:28, 12:28, 16:28 and 21:30**. Note that during evening and weekends, the broadcast may occur up to half an hour after the given time.

More information is available at www.sscspace.com/safety or by calling +46(0)980-72000.

Within the impact area there are shelters and warning signs with maps and other relevant information.

Compensation is paid to the person who first reports the finding.

Sound and light warnings will be activate in case of dangerous operations.

Warning siren in the zone A:

- — — Danger
- Danger over

The parts may contain explosives or other hazardous material and should not be touched!

